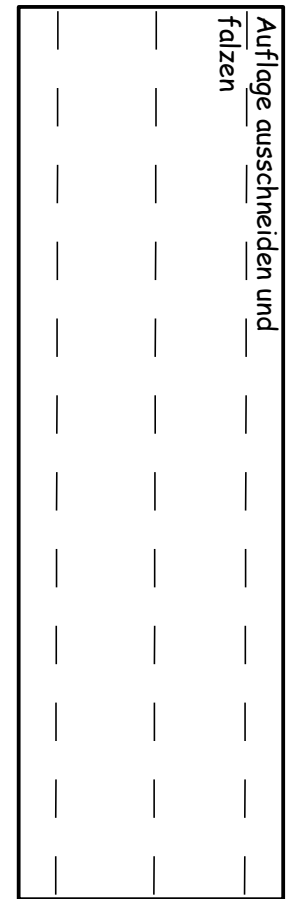
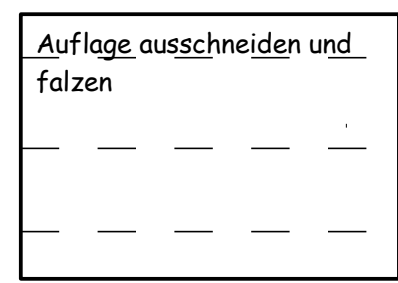
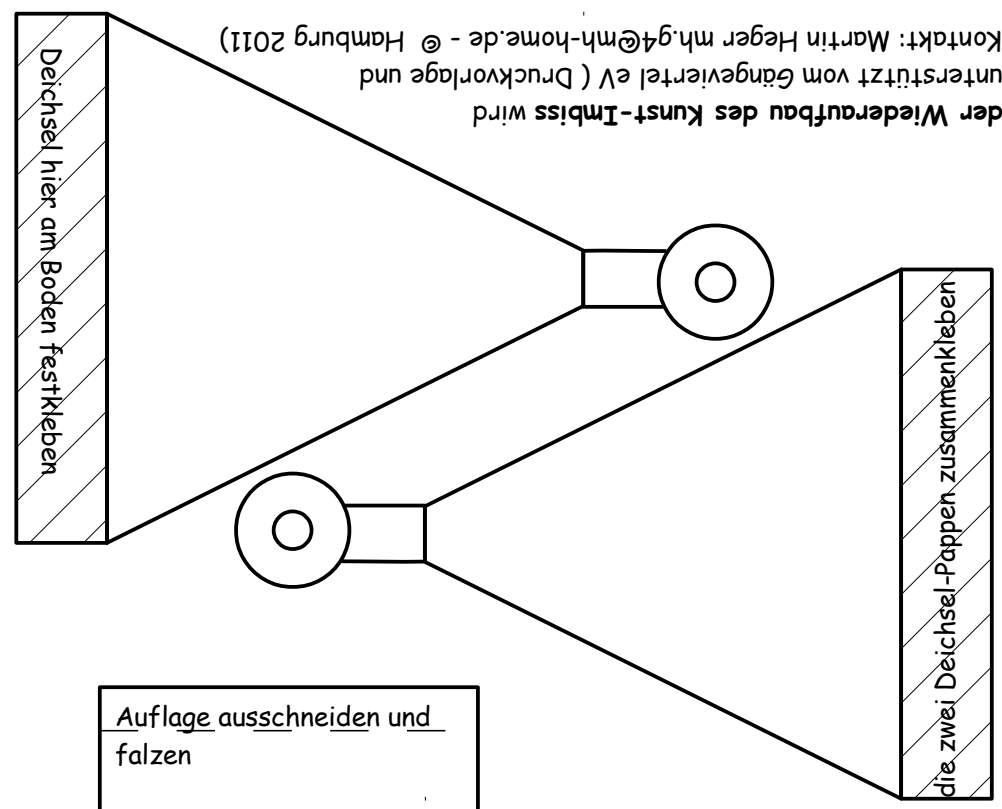


# Kunst-Imbiss

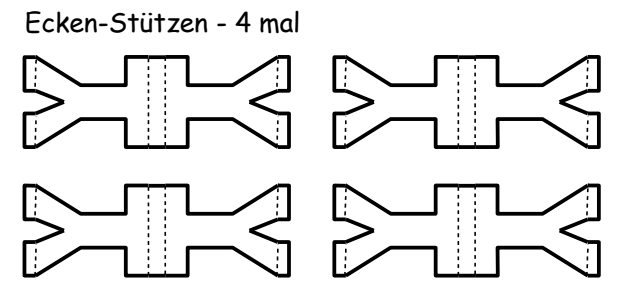
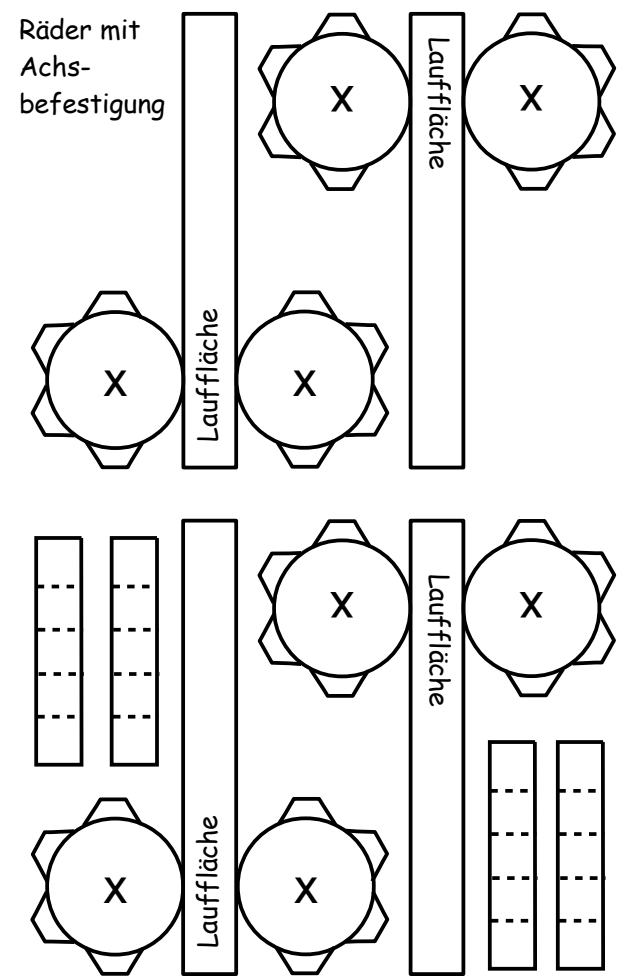
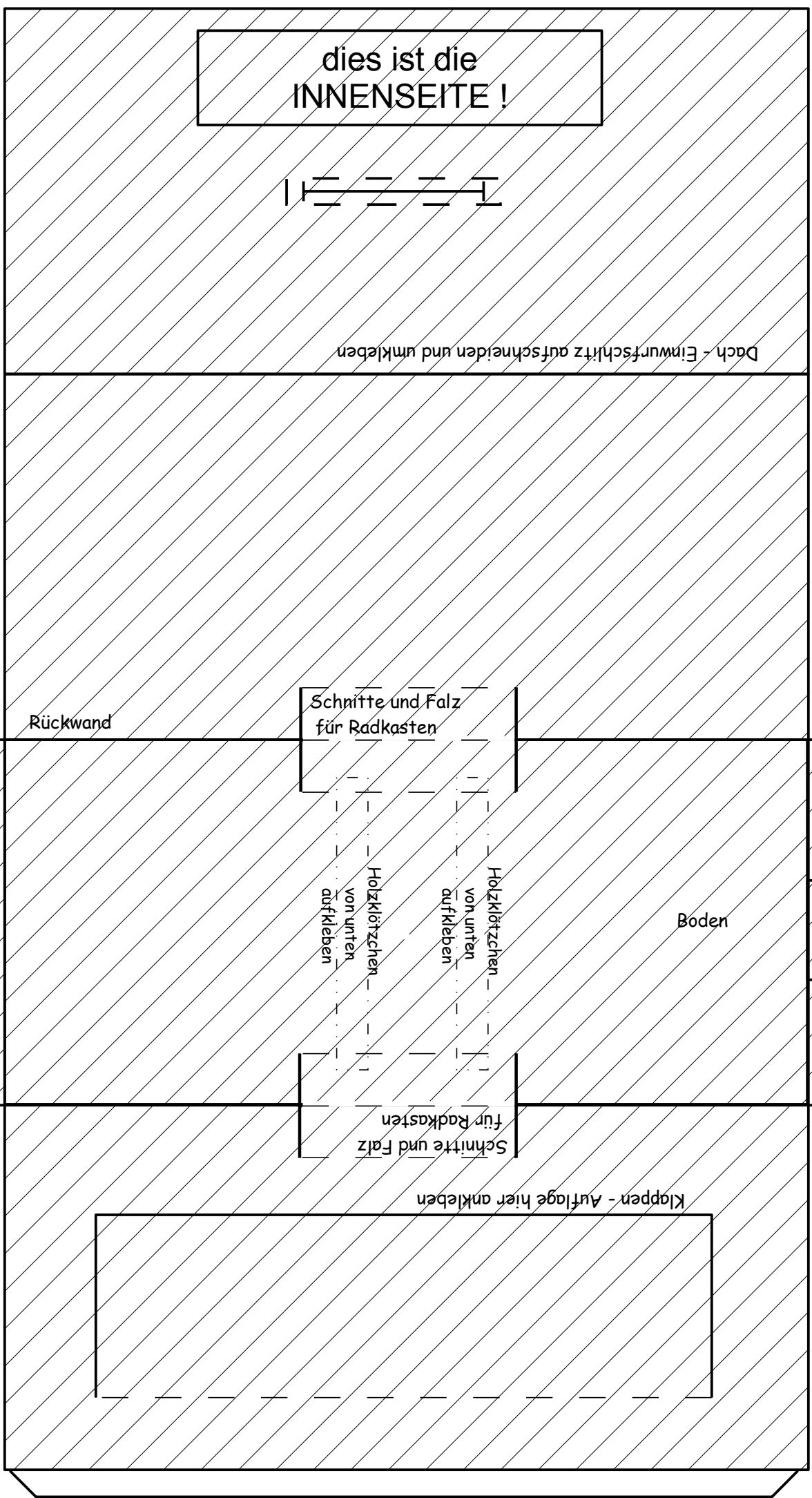
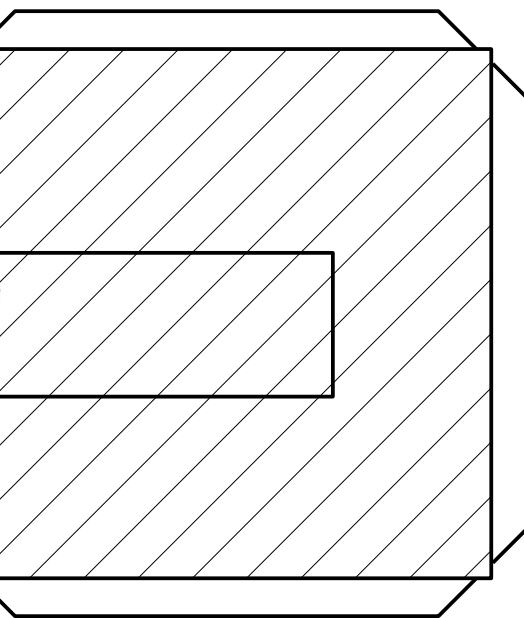
**Ausschneiden - Anmalen**  
Hinstellen - und Spenden  
für den Wiederaufbau  
sammeln - das wär prima !



der Wiederaufbau des Kunst-Imbiss wird  
unterstützt vom Gängeviertel eV ( Druckvorlage und  
Kontakt: Martin Heger mh.g4@mh-home.de - © Hamburg 2011)



Kunst-Imbiss Kunst-Imbiss



**Rückgabe der Spendenbox bitte**  
an Katharina Kohl und DG Reis  
email: unterwegs@kunst-imbiss.de

**die Bastel-Vorlage zur Spendenbox**  
passend für den Ausdruck auf DIN A3 oder 50\*75 cm  
Benötigt werden Schere und Falzbein, Bastelleim, vier  
Stecknadeln für die Räder und Folie für die Öffnungen.  
Zur Verstärkung kann man Holzleisten auf Boden, Achsen  
und Seitenwänden kleben (Maße der Leisten bei DIN A3:  
je 0,6\*0,6\*5,6 cm // bei 50\*75: je 1,0 \* 1,0 \* 10,0 cm)